

Lista de Materiais

Cabo Unipolar (cabo)		443,76 m
Red PVC - 450/750V		133,48 m
10 mm²		50,0 m
16 mm² - tipo quadrifilar (Entrada de Energia)		2524,74 m
2,5 mm²		553,56 m
4 mm²		
Dispositivo Elétrico - amuleto		
Interruptor simples - 1 linha		3 pc
Interruptor simples - 2 linhas		3 pc
Interruptor simples - 3 linhas		2 pc
Placa c/ furo		2 pc
Placa p/ 1 Terço		40 pc
Placa p/ 2 Terços		34 pc
Placa p/ 3 Terços		5 pc
Dimmer		6 pc
Ventilador de parede		6 pc
Interruptor 1 rede simples e tomada hexagonal (NBR 14139)		10 pc
Interruptor 2 redes simples e tomada hexagonal (NBR 14139)		9 pc
Tomada hexagonal (NBR 14139) 27x71 10A		24 pc
Tomada hexagonal (NBR 14139) 27x71 10A		24 pc
Dispositivo Lógica - emulador		30 pc
Placa 2x4		
Tomada redonda RJ45		14 pc

Dispositivo de Proteção		
Disjuntor bipolar termomagnético (220 V/127 V) - DIN (Cena B)		6 pc
10 A - 5 kA		1 pc
18 A - 5 kA		1 pc
20 A - 5 kA		5 pc
32 A - 5 kA		6 pc
50 A - 5 kA		1 pc
60 A - 5 kA		1 pc
Interruptor bipolar DR (Isenfilas - 1n 30mA) - DIN		1 pc
25 A		1 pc
40 A		3 pc
Embutido P.V.C. Resil		
Embutido pre		100,00 m
3x4"		200,00 m

Luminária e acessórios		
Luminária tubular LED		66 pc
Luminária tubular LED		9 pc
Soquete		9 pc
base E 27		132 pc
base G 13		
Limpasas Led		
Classic A		9 pc
10W		9 pc
Refletores		5 pc
30W		66 pc

Quando dentro cabos pintada - amuleto

Barr. inf. diel. geral, composto - DIN (Ref. Moranji)

Cap. 34 45kg unip. - In barr. 100 A

Sem barr. - DIN (Ref. Cena)

Cap. 16 45kg unip.

REFORMA E PINTURA EMB JOSÉ ALVARES
CANHA: PROJETO ELÉTRICO

AUTOR	DESCRIÇÕES DAS ATIVIDADES
RESPONSÁVEL TÉCNICO	REFORMA PARTE ELÉTRICA EMB JOSÉ ALVARES CANHA
ENGº RAFAEL ZAMBI	RIA JOÃO CÔRDELA, TRÊS BARBENS - SP
ENGENHEIRO RESPONSÁVEL	CIDADE D'AVANÇADA - SP
DIVISÃO TÉCNICA	ÁREA DO PAVILÃO 04.17 m²
CEL: (19) 96142428	
WhatsApp: (19) 96142428	
email: zambir@viva.com	
DESCRIÇÃO	- ELABORAÇÃO DE PROJETO DE REFORMA PARA SUBSTITUIÇÃO DA REDE ELÉTRICA DA EMB JOSÉ ALVARES CANHA

OBSERVAÇÕES

Todas as tomadas de uso específico deverão ser de 20A.

NORMAS DA ABNT PARA PROJETOS DE INSTALAÇÃO ELÉTRICA EM BAIXA TENSÃO

1) NBR 5410: 2004 ERRATA 1: 2006 - Instalações Elétricas de Baixa Tensão

2) NBR 5413: 1992 - Iluminação de interiores

LISTA DE DESENHOS

CONTEÚDO

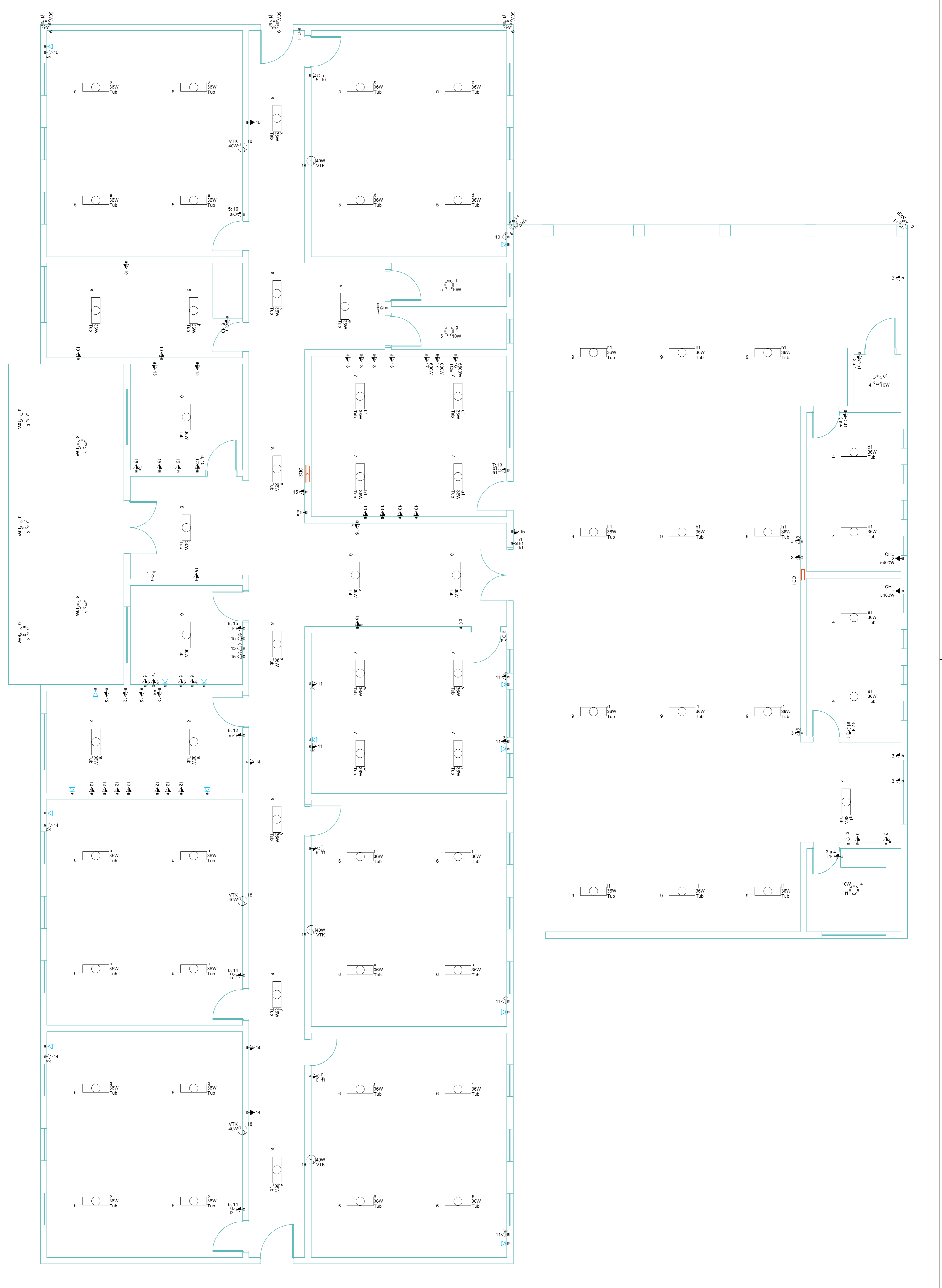
ASSINATURAS

EMP. ELÉTRICA RAFAEL ZAMBI	PREFEITURA MUNICIPAL DE BIRACANINA
CPF: 2807200210601022	CPF: 46405261000180

COORDENADOR: ENGº RAFAEL ZAMBI

CONDICIONADA: Latitude - 21°40'20.50"S

Longitude - 46°40'47.47"W



LOCAÇÃO DOS PONTOS A SEREM COLOCADOS NAS SALAS DA ESCOLA SEM FIAÇÃO

ESCALA 1:50

PROJETO	REVISÃO	ESCALA	INDICADA
DESENHO Nº: 10-05-21	REV.00	ESCALA: 1:50	
MOD.:	FECHA:		
ELE	02 - 03		