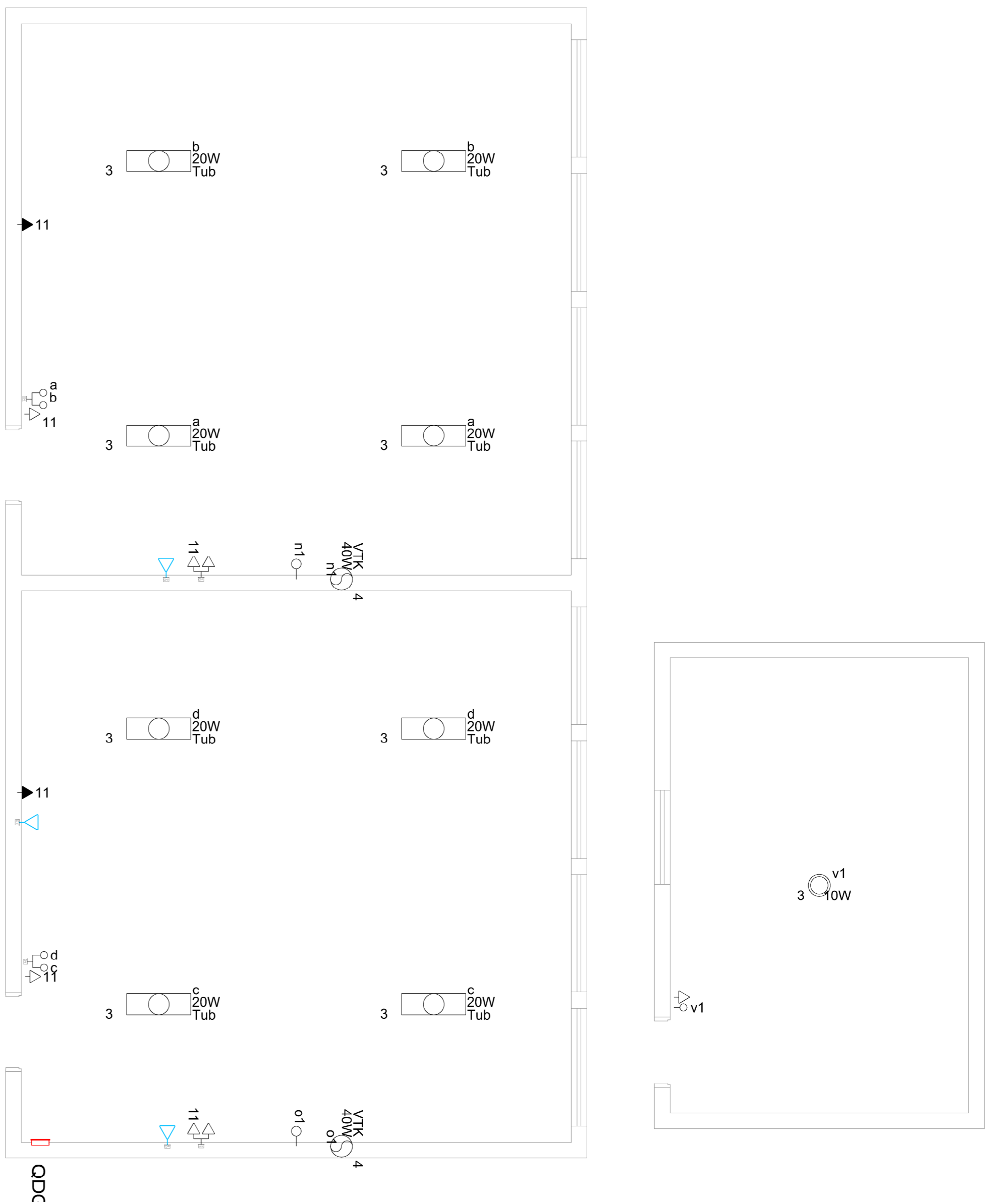


Lista de Materiais

Accessórios 2 eletrodutos de 20	125 PC
Cabo Unipolar (cabo) Isol PVC - 450/750V (ref. Pratic Escola BWF Flexível) 16 mm² TRIPLEX	38,00 m 1824,72 m 4 mm² 5 mm²
Dispositivo Elétrico - embudo	10 PC
Dimmer	17 PC
Interrupção simples - 1 tecla	9 PC
Interrupção simples - 2 teclas	1 PC
Interrupção simples - 3 teclas	1 PC
Ventilador de parede com dimmer	10 PC
Tomada hexagonal (NBR 14138) (2) 2P+T 10A	18 PC
Tomada hexagonal (NBR 14138) 2P+T 10A	53 PC
Dispositivo de Proteção	
Disjuntor Bipolar - Termomagnético - norma DIN	3 PC
16 A - 3 IA	2 PC
20 A - 3 IA	5 PC
32 A - 3 IA	2 PC
40 A - 3 IA	2 PC
50 A - 3 IA	1 PC
Disjuntor Tripolar Termomagnético - norma DIN	
3 IA - 3 IA	1 PC
Interrupção diferencial DR (residual - In 30mA) - DIN	
40 A	3 PC
Eletroduto PVC flexível	
40 A	3 PC
Eletroduto rígido	
34"	..... m
1"	..... m



LOCAÇÃO DOS PONTOS A SEREM COLOCADOS NAS SALAS DA ESCOLA SEM FIAÇÃO  
ESCALA 1:50

DIAGRAMA MULTIFILAR - QUADRO DE DISTRIBUIÇÃO 1 (QD-1)

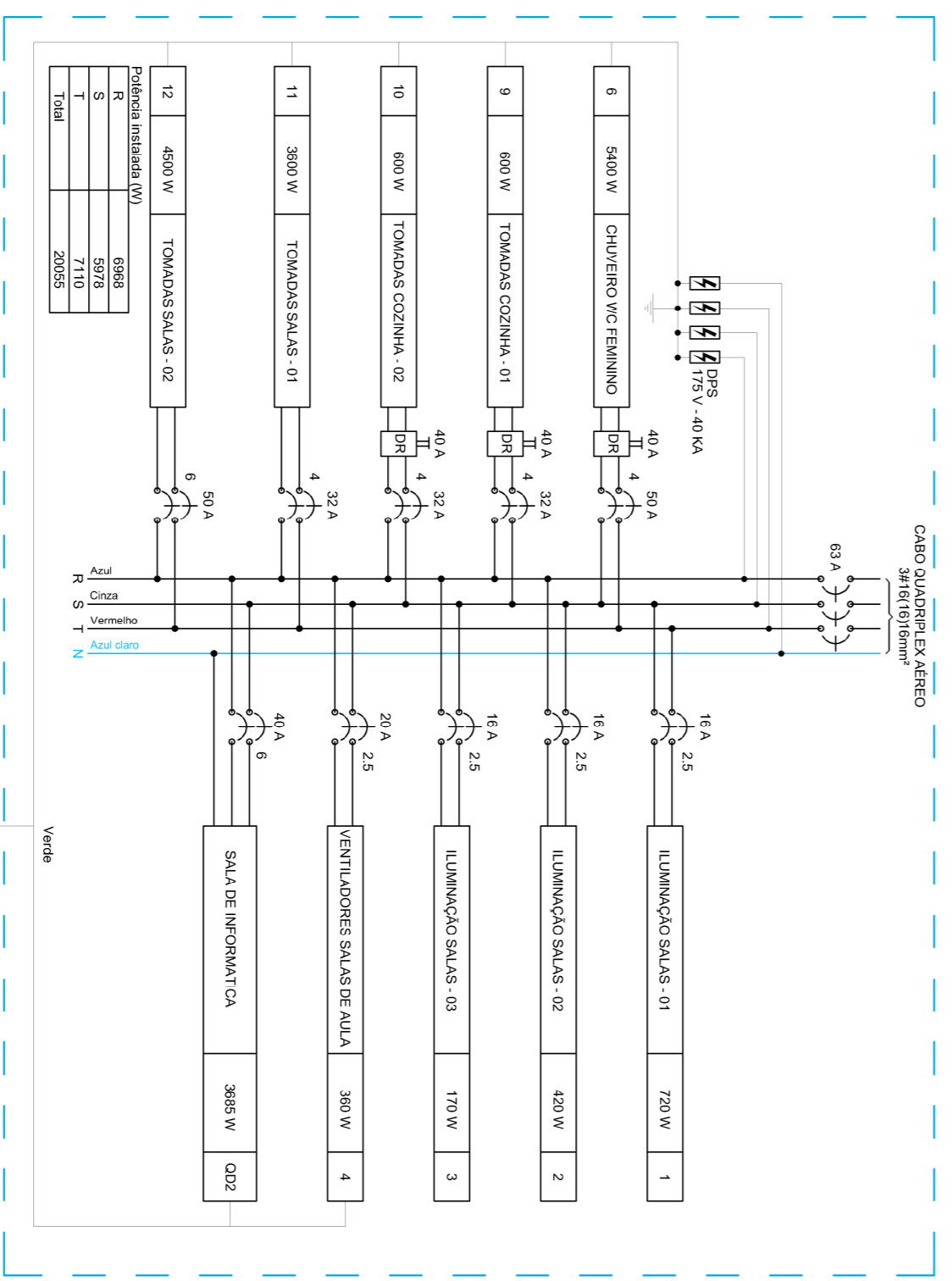


DIAGRAMA UNIFILAR

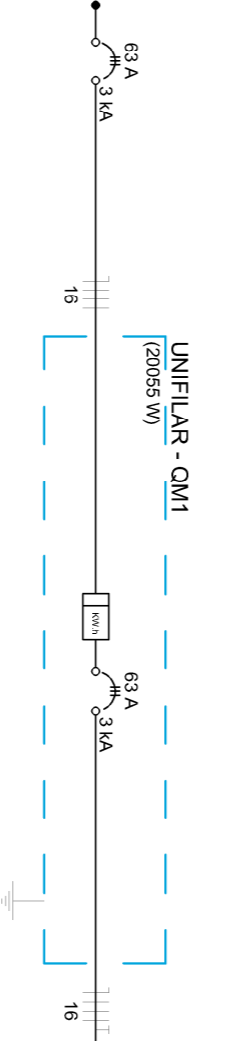


DIAGRAMA MULTIFILAR - QUADRO DE DISTRIBUIÇÃO 4 - INFORMÁTICA (QD-2)

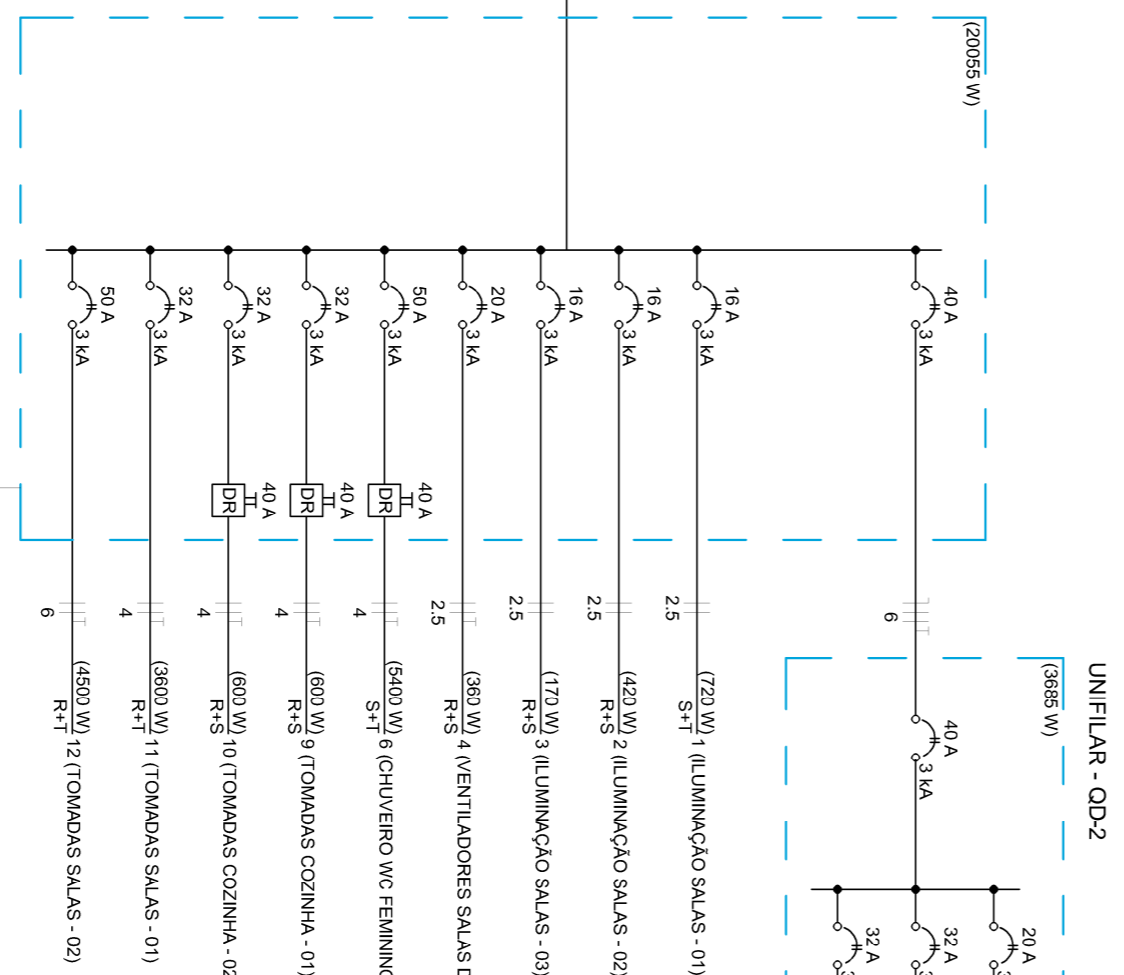


DIAGRAMA UNIFILAR



DIAGRAMA MULTIFILAR - QUADRO DE MEDIÇÃO - CMT

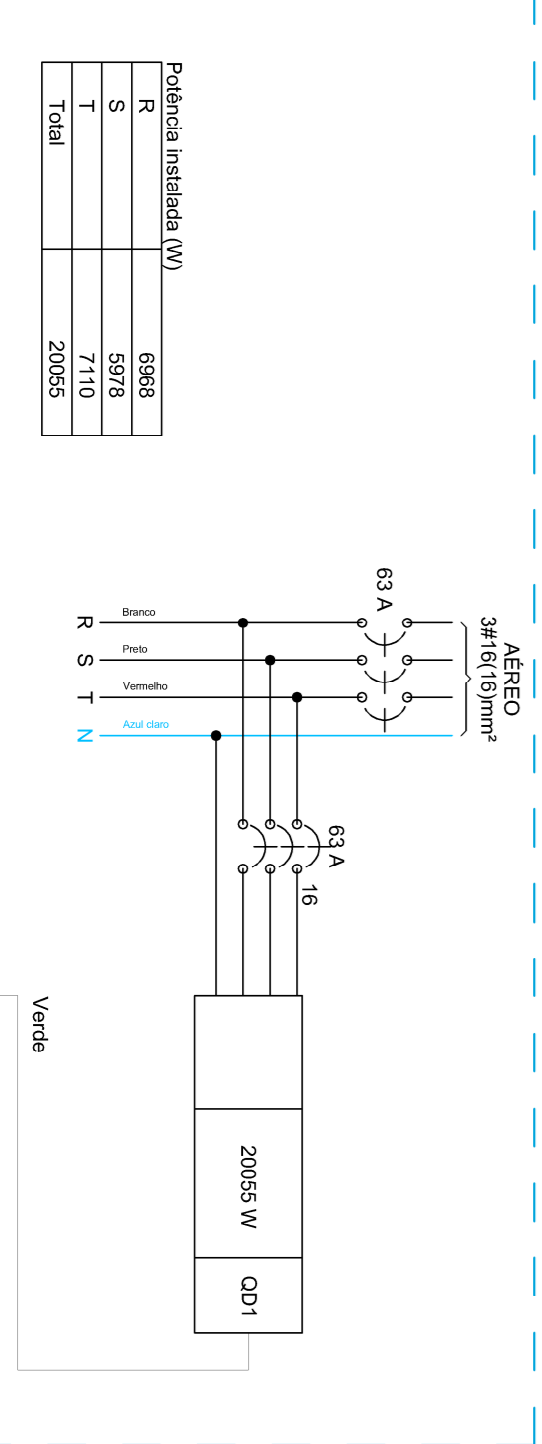
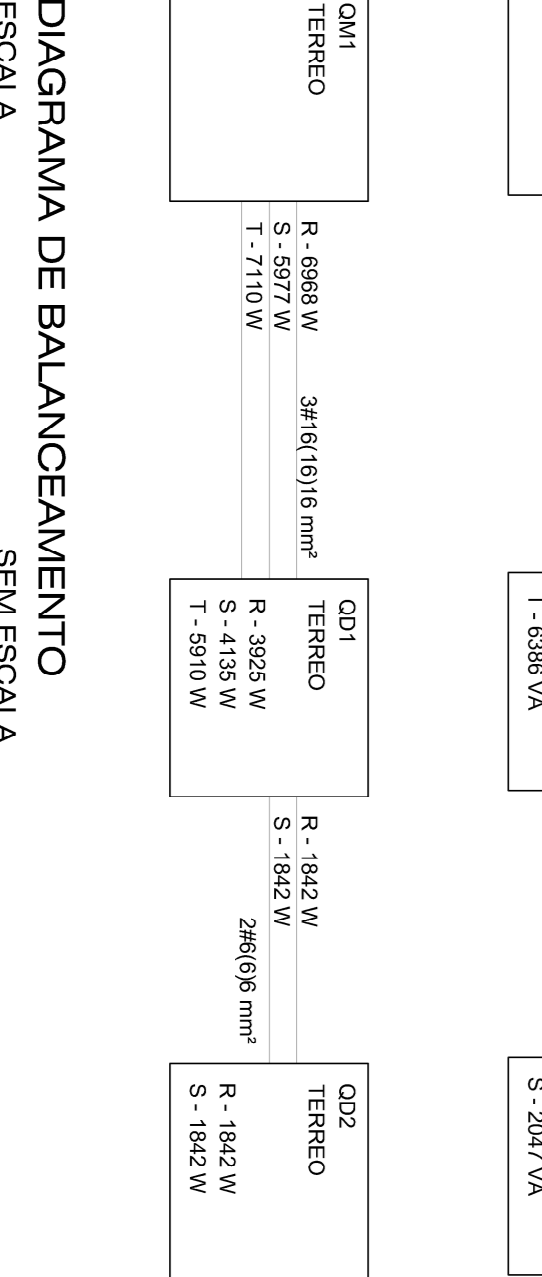


DIAGRAMA UNIFILAR



PROJETO ELÉTRICO: TROCA DAS INSTALAÇÕES ELÉTRICAS - EMEB GERMINAL FERRARI

AUTOR	RESPONSÁVEL TÉCNICO FERRARI RUA XV DE NOVENABRO, 261 CARRIS DIVINO LARANJEIRA - SP REGISTRO (CRB) 08142-423	DESCRIÇÕES DAS ATRIBUIÇÕES
DESCRIÇÃO	ELABORAÇÃO DE PROJETO DE REFERÊNCIA PARA SUBSTITUIÇÃO DA REDE ELÉTRICA DA EMEB GERMINAL FERRARI	
OBJETIVO	REPOSIÇÃO DA REDE ELÉTRICA DA EMEB GERMINAL FERRARI	
LOCALIZAÇÃO	ÁREA DO PAVILHÃO: 1.027,00 m²	

Observações

Todas as tomadas de uso específico deverão ser de 20A.

- NORMAS DA ABNT PARA PROJETOS DE INSTALAÇÃO ELÉTRICA EM BAIXA TENSÃO
- 1) NBR 5410: 2004 ERRATA 1: 2008 - Instalações Elétricas de Baixa Tensão
  - 2) NBR 5413: 1992 - Iluminação de Interiores

LISTA DE DESENHOS

CONTÉUDO	ASSINATURAS

EMP. ELÉTRICISTA: RAFAEL ZAMBI	PREFERÊNCIA: MUNICIPAL DE DIVINO LARANJEIRA
CREA - SP: 20054/10341	ART: 2067252/1062850
ART: 2067252/1062850	CHP: 46.63927.0001-88

CLASS. CONCEITO/ITENS	ESCALA	REVISÃO	DESENHO/NÚMERO	MOD.	FOLHA
		REV.00	ESCRITÓRIO-EL-EM-1301-21	ELE	03 - 03